

Alcoolologie de liaison

Anne-Marie BOUQUILLON

Stéphanie BRIAND

Christine CHAUVEL

Pascale GILANT


Anne Claire LE OUEDRAOGO

Betty MEGRET

Historique

- Mise en place en juin 2001 sur le CHU.
- L' UAL fait partie du pôle abdomen
- Circulaire ministérielle DGS/02 - DGS /SD6B 2000/460

Modalités pratiques

- Présence 7 jours sur 7
- De 8h30 à 16h30
-  83724
- Fax 83706

L' équipe

- 6 IDE (2,5 ETP)

Anne-Marie BOUQUILLON

Stéphanie BRIAND

Christine CHAUVEL

Pascale GILANT

Anne Claire LE OUEDRAGO

Betty MEGRET

- Un médecin alcoologue référent: Dr C.Lelan
- Une psychologue référente : Mme Bonsergent
- Un cadre : Mme Shah

Nos missions

- Intervenir auprès des personnes ayant des conduites addictives aux urgences et dans les autres services
- Favoriser l'accès aux soins
- Développer les liens avec les autres acteurs
- Encadrement (IFSI, externes, IDE...)
- Formation

Quelques chiffres

- 40 à 50 000 décès par an en France
- 20% des personnes hospitalisées ont un problème d'alcool
- 3 à 6 millions de buveurs nocifs
- 25% des entrées au SAU sont liées à une consommation d'alcool

Quelques chiffres en Bretagne

11.1% des bretons ont un problème OH / contre **9.2%** en France

6.9% des bretons dépendants / contre **5.9%** en France

15% des jeunes en Bretagne: ivresses régulières / contre **7%** en France

En Bretagne, **1 patient sur 4** est hospitalisé pour problème OH /
contre **1 sur 5** en moyenne nationale

Jeunes 15-24 ans = **27%** des décès sur la route / contre **13%** dans population française

Qui? Sur quels critères?

- Ivresses aiguës
- Jeunes hospitalisés au SAU pour malaise, chute, coma éthylique.....
- Accident du travail avec alcool
- Conducteurs alcoolisés

Mais aussi.....Signes d'alerte

- V G M > à 100
- Bilan hépatique perturbé: γ GT, ASAT, ALAT
- HTA : 12% liés à une consommation excessive
- Insomnie , nervosité
- Signes de pré-DT, vitamines B1 B6, Valium
- Demande de la famille

Il n'y a que
toi qui m'aides!



Déroulement d'un entretien = intervention brève

- Évaluation
- Information
- propositions

Evaluation

- Consommation à risque
- Usage nocif
- Dépendance psychique
- Dépendance physique

Le « CAGE-DETA »

- Avez-vous déjà ressenti le besoin de **D**iminuer vos consommations ?
- Votre **E**ntourage vous a-t-il déjà fait des remarques sur vos consommations ?
- Avez-vous déjà eu l'impression que vous buvez **T**rop ?
- Avez-vous déjà eu besoin d'**A**lcool dès le matin ?

► des réponses positives = problème d'alcool

Informations générales

Une unité d' alcool = 10 gr d' alcool pur, ce qui correspond à une alcoolémie de 0,20g/l

Le foie élimine en moyenne 0,15gr par heure



ballon de vin
(10 cl)



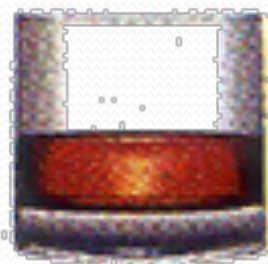
verre de porto
(6 cl)



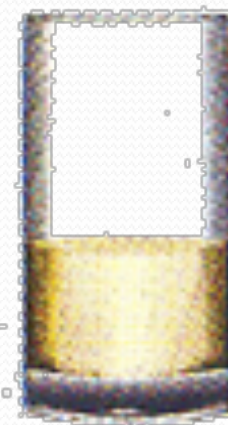
coupe de champagne
(10 cl)



1/2 de bière
(25 cl)



verre de whisky
(3 cl)



verre de pastis
(3 cl)



**une unité
d'alcool**



Une bouteille
de vin à 12° (75 cl)
= 7 unités



Une petite bouteille
de bière à 5° (25 cl)
= 1 unité



Une canette
de bière à 5° (33 cl)
= 1,5 unité



Une canette
de bière à 10° (50 cl)
= 4 unités



Une bouteille de
porto à 20° (75 cl)
= 12 unités



Une bouteille de
whisky à 40° (70 cl)
= 22 unités



Une bouteille
de pastis à 45° (70 cl)
= 25 unités



Une bouteille de
digestif à 40° (70 cl)
= 22 unités

RECOMMANDATIONS DE L'OMS

- \leq à 3 unités / jour pour un homme
- \leq à 2 unités / jour pour une femme
- \leq à 4 unités / occasion
- pas de consommation d'alcool pendant la grossesse

Information des risques

- En fonction de l'usage: malaise, accidents, violence...

Mais aussi:

- Retentissement sur le système cardio-vasculaire
- Retentissement sur le système digestif
- Retentissement sur le système nerveux
- Troubles psychiques
- Augmentation des risques de cancers

Propositions

- Intérêt de la réduction
- Les méthodes pour réduire la consommation
- Selon les objectifs de la personne...laisser le choix
- Présentations des possibilités de soins
- Remise de livrets d'information et d'adresses si besoin

Reseau

Consultations
CHU

Hospitalisation
CHU

Consultations
CI St Laurent

Hospitalisation
CI St Laurent

Alcoologie
de liaison

Les IRIS
CHGR

Addictologie
de liaison

Hôpital de jour
L'ESTRAN

PATIENT

ANPAA

Associations
néphalistes

CSAPA

Consultation
cannabis

Post-cure
Philae

Réseau ville hôpital

Que faire ?

- Parler avec le médecin pour proposer une consultation avec IDE d'alcoologie de liaison



83724

En Conclusion

- Hospitalisation = opportunité d' en parler
- Humilité / « résultats »
- Objectifs différents au SAU
- Représentation des soignants/pb OH
- Difficulté à obtenir un lieu de rencontre

Anne-Marie BOUQUILLON

Stéphanie BRIAND

Christine CHAUVEL

Pascale GILANT

Anne Claire LE OUEDRAOGO

Betty MEGRET